

Anlage 7 – Altlastenverdachts- flächen mit Bedeutung für die Ziele des Landschaftsplanes → Kap. 7.5.2

Übersichtstabelle Altlastenverdachtsflächen

Karte: Altlastenverdachtsflächen mit Bedeutung für die Ziele des
Landschaftsplanes (M 1:100 000)

Teil D: Anlage 7

A 7 Altlastenverdachtsflächen mit Bedeutung für die Ziele des Landschaftsplanes

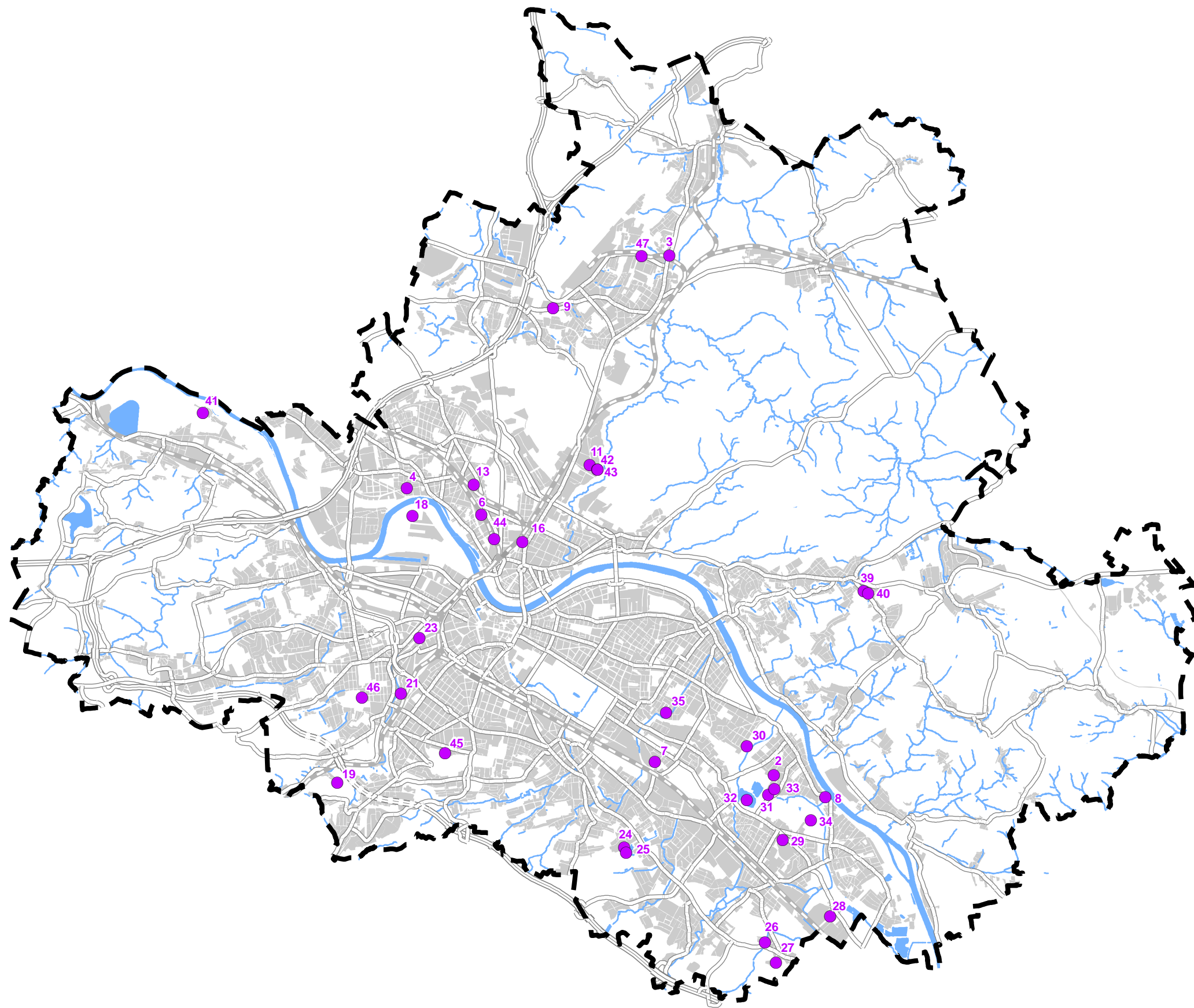
Übersichtstabelle Altlastenverdachtsflächen mit Bedeutung für die Ziele des Landschaftsplanes (im Entwicklungs- und Maßnahmenkonzept EMK als Sorgfaltsbereiche gekennzeichnet)
 → Kap. 7.5.2 des Erläuterungstextes des Landschaftsplanes Mai 2018

lfd. Nr.	SALKA-Nr. 62/...	Altlastentyp	Flächennutzung im EMK des LP
2	104274	verfüllte Kiesgrube Tauernstr.	sonstige Gehölzfläche / Entsiegelung / Rückbau + Anlage
3	235036	ehem. Union Bau AG Grenzstraße	Wasserfläche / (Wieder-) Herstellung bzw. Verbesserung d. ökol. Fkt. des Stillgewässers + sonstige Gehölzfläche / Anlage
4	208181	ELKO Dresden	Grün- und Erholungsfläche / Anlage + Klimatische Verbesserung der Aufenthaltsqualität
6	228065	Güterbahnhof DD-Neustadt der DR	Grün- und Erholungsfläche / Anlage + Klimatische Verbesserung der Aufenthaltsqualität
7	202010	Gaswerk Reick, Heizkraftwerk, ehem. Gasbehälter	Grün- und Erholungsfläche / Entsiegelung / Rückbau + Anlage
8	218003	Purotex, Lockwitzbachweg, ehem. Färb. Schoof	sonstige Gehölzfläche / Neuanlage + Entsiegelung / Rückbau
9	400012	Milit. genutzte Fläche (CA) / Sanitätsbataillon	Grün- und Erholungsfläche / Entsiegelung / Rückbau + Anlage
11	401001	Munitions-Zerlegebetrieb Dresden	Grün- und Erholungsfläche/ Anlage + Klimatische Verbesserung der Aufenthaltsqualität
13	228065	Güterbahnhof DD-Neustadt der DR	Grün- und Erholungsfläche / Entsiegelung / Rückbau + Anlage
16	228103	Pbf. DD-Neustadt	sonstige Gehölzfläche / Entsiegelung / Rückbau + Anlage
18	104091	Verfüllung Schlachthofring	Grün- und Erholungsfläche / Entsiegelung / Rückbau + Anlage
19	102001	Halde Collmberg	Landwirtschaftl. oder gärtnerisch genutzte Fläche (Dauergrünland, Streuobstwiese) / Anlage von Dauergrünland

lfd. Nr.	SALKA-Nr. 62/...	Altlastentyp	Flächennutzung im EMK des LP
21	200178	Maschinen und Stahlbau GmbH Dresden	Grün- und Erholungsfläche / Entsiegelung / Rückbau + Anlage
23	223042	Ostsächsischer Brennstoffhandel GmbH	Grün- und Erholungsfläche / Anlage
24	104014	ehemalige Lehmgrube am Kessel- haus Torna	sonstige Gehölzfläche / Entsiegelung / Rückbau + Anlage
25	104014	ehemalige Lehmgrube am Kessel- haus Torna	Grün- und Erholungsfläche / Anlage
26	209211	ehem. Benzinzapfstelle der Ziegelei Waschnec	Landwirtschaftl. oder gärtnerisch genutzte Fläche (Dauergrünland, Streuobstwiese) / Entsiegelung / Rückbau + Anlage von Dauergrünland
27	235038	ehem. Ziegelei Lohndorf am südl. Ortsrand Kleinluga	Landwirtschaftl. oder gärtnerisch genutzte Fläche (Dauergrünland, Streuobstwiese) / Entsiegelung / Rückbau + Anlage von Dauergrünland
28	208206	Mühlenbau Dresden Autophillip	Grün- und Erholungsfläche / Anlage
29	208172	Elektromasch.b. DD / VEM Antr / Sachsenwerk	Grün- und Erholungsfläche / Anlage + Klimatische Verbesserung der Aufenthaltsqualität
30	104127	Verfüllung an der Töpferstrasse	Grün- und Erholungsfläche / Entsiegelung / Rückbau / Anlage
31	229016	Gärtnerei Ziegenbalg	Landwirtschaftl. oder gärtnerisch genutzte Fläche (Dauergrünland, Streuobstwiese) / Anlage von Dauergrünland
32	229016	Gärtnerei Ziegenbalg	Grün- und Erholungsfläche / Anlage
33	229016	Gärtnerei Ziegenbalg	Landwirtschaftl. oder gärtnerisch genutzte Fläche (Dauergrünland, Streuobstwiese) / Entsiegelung / Rückbau + Anlage von Dauergrünland
34	229089	GPG Floradres-BT mit Düngemittelager	sonstige Gehölzfläche / Entsiegelung / Rückbau + Anlage
35	104126	Verfüllung nördlich Bodenbacher Str.	Grün- und Erholungsfläche / Entsiegelung / Rückbau + Anlage
39	229112	GPG Floradres-BT Quohrener Str.	sonstige Gehölzfläche / Entsiegelung / Rückbau + Anlage
40	229155	LPG Schönfelder Hochland / Tankst. Kfz-Werk	Landwirtschaftl. o. gärtnerisch genutzte Fläche (Dauergrünl., Streuobstwiese) / Entsiegelung / Rückbau + Anlage von Dauergrünland
41	104296	Teilverfüllung Lehm-Kiesgrube, Cossebaude	Landwirtschaftlich o. gärtnerisch genutzte Fläche (Dauergrünl., Streuobstwiese) / Anlage einer Streuobstwiese
42	104053	Restloch im Industriegelände	Grün- und Erholungsfläche / Anlage
43	208199	Kombinat Kraftwerksanlagenbau	Grün- und Erholungsfläche / Anlage
44	202021	Zentrallager (Gasanstalt) Heizwerk	Grün- und Erholungsfläche / Anlage + Klimatische Verbesserung der Aufenthaltsqualität
45	104115	Verfüllung südlich der Nöthnitzer Str.	Grün- und Erholungsfläche / Anlage



lfd. Nr.	SALKA-Nr. 62/...	Altlastentyp	Flächennutzung im EMK des LP
46	104102	Verfüllung „Am Frankenberg“	Grün- und Erholungsfläche / Entsiegelung / Rückbau + Anlage
47	104021	Restlöcher Grenzstraße	sonstige Gehölzfläche / Anlage



Legende

Zum Verständnis der Karte ist der Textteil zu beachten.

- Altlastenverdachtsflächen im Landschaftsplan / Entwicklungs- und Maßnahmenkonzept als Sorgfaltsbereich gekennzeichnet: Vorsorgende Prüfung auf nachfolgenden Planungsebenen vor Umsetzung der geplanten Nutzungsänderung

Hintergrunddarstellung

- Straße
- Bahntrasse
- Gewässer
- Bebauung
- - - Stadtgrenze



Landeshauptstadt
Dresden

Landschaftsplan Dresden Altlastenverdachtsflächen mit Bedeutung für die Ziele des Landschaftsplanes

Herausgeber:
Landeshauptstadt Dresden
Umweltamt
Grunaer Str. 2, 01069 Dresden
Telefon (0351) 488 6201
Telefax (0351) 488 6202

Konzeption:
Umweltamt

Kartengrund:
Städtisches Vermessungsamt, Umweltamt

Karteninhalt:
siehe Kartenbeschreibung

Datenbearbeitung/ Kartografie/ Kartenherstellung:
Umweltamt

Kartendarstellung:
Mai 2018

Diese Karte ist urheberrechtlich geschützt. Nachdruck oder sonstige Vervielfältigung, auch auszugsweise, nur mit Genehmigung des Herausgebers.

Maßstab im Original 1: 100.000